

動作確認チェックシート

検査日	2024年2月15日	(機械の仕様・規格を記入する。)			
商品名	チラー(空冷)	電源電圧	3相 AC200V	冷房能力	7.9/8.7kW
型式	RKED2200A-V	周波数	50/60Hz	水槽	約95L
メーカー名	オリオン機械	ポンプ流量	28/43m	外寸	W960 D730 H1440
機械Ser.No	512002	温度制御範囲	5~35°C	冷媒	R-407C
製造年月		温度精度	—	騒音[dB]	—

チェック項目	主な確認内容	チェック(○×)
1 外観	筐体・キャスター・継手・スイッチ等に著しいキズ・破損・動作不良はないか。	○
2 起動動作	POWER ON時に異常(異音・異臭・漏電・暴走・アラーム表示等)はないか。	○
3 SW設定	SWの機能は正常か。	○
4 温湿度保持確認	設定温度に保持できるか	—
5 確認シール	動作確認済シールを貼る	○

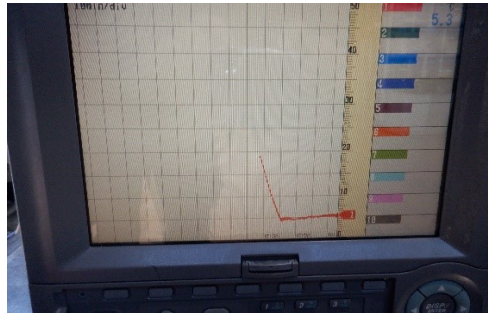
備考(動作確認内容・不具合内容等) 機器の仕様・規格を満たす事を確認する。

1. チラー動作確認 OK

設定5°C稼働(水温18°C)→5°C停止→水温UP(ヒーター3Kw)



5°C設定



水温の推移(5°C設定) 10min/div



稼働中 表示



電流値 11.1A

取扱説明書(無)

修理・改造履歴

年月日	修理・改造記録	作業者

(備考欄コメント)

[責任者]

動作(OK) 作業工数[3H]
 検査担当者[中野]
 ユーザー名【

】出荷日 年 月 日

